



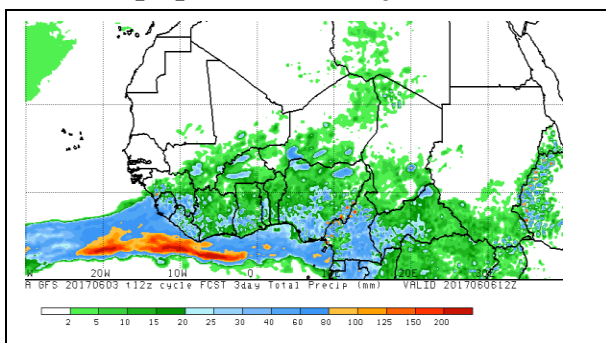
BULLETIN DE RISQUE D'INONDATION A ABIDJAN N° 01/2018 VALIDE DU 17/04 au 19/04/18
Bulletin réalisé le 16/04/2018

1. Cumul pluviométrique sur les trois (3) jours précédents

ABOBO	ANYAMA	ATTECOUBE	BINGERVILLE	COCODY	KOUMASSI
66,5	65,6	81,9	28,9	96,5	102,6
MARCORY	PLATEAU	PORT BOUET	SONGON	TREICHVILLE	YOPOUGON
81	58,3	98,8	45,6	77,1	70,9

Sur le district d'Abidjan, Les trois (3) jours précédents ont été marqués par des périodes de pluies importantes notamment dans la nuit du 15 au 16 Avril avec un cumul maximal de 102,6mm dans la commune de Koumassi.

2. Temps prévu sur les 3 jours suivants



Pour les trois (3) jours à venir, on aura encore des pluies assez fortes sur le district d'Abidjan notamment le mercredi 18 Avril. Le cumul moyen prévu pour les trois (3) jours à venir est compris entre **20 et 50 mm**

Un risque moyen d'inondation est prévu pour les communes de **Koumassi** et de **Cocody**.

3. Cartographie de la situation des risques d'inondation les 3 jours suivants



4. Commentaires : Légende

- RISQUE ELEVE** : Risque élevé d'inondation, inondation imminente
- RISQUE MOYEN** : Risque moyen d'inondation, inondation très probable,
- RISQUE FAIBLE** : Risque faible d'inondation, (inondation possible dans les sites à très forts risques)
- RISQUE NUL** : sans risque, pas d'inondation

NB : les Bulletins, alertes et évolution de la situation sont disponible sur le site www.sodexam.org



CONSIGNE EN CAS D'INONDATION

Niveau d'alerte (code couleur)	signification	Conséquences possibles	Conseils de comportements
Risque nul	Aucun risque d'inondation	RAS	Pas de vigilance particulière
Risque faible	Faible possibilité d'inondation (les sites à très forts risques peuvent être inondés)	De fortes précipitations susceptibles d'affecter les activités humaines sont attendues.	Soyez attentifs : se référer aux informations météo avant d'entreprendre un déplacement ou toute autre activité extérieure
Risque moyen	Inondation très probable	Forte Possibilité d'Inondation dans les zones à risques ; Circulation routière (très) difficile ; Possibilité de coupure d'électricité Risque de débordement de réseau d'assainissement	Soyez vigilant : Ne pas s'engager à pied ou en voiture, sur une voie immergée ou à proximité d'un cours d'eau ; Eviter les sous-sols durant l'épisode pluvieux ; Mettre ses biens à l'abri de l'eau ; Débrancher les appareils électriques
Risque fort	Inondation imminente	très forte possibilité d'Inondation attendue, y compris dans les zones inhabituelles ; Circulation routière quasi impossible	Soyez très vigilant : Dans la mesure du possible resté chez soi ; Garer les véhicules dans des zones plus sûres ; Eviter les zones immergées ou à proximité des cours d'eau

NB : Suivez les informations météo sur le site www.sodexam.org

En cas d'urgences appelez-le (ONPC), ou le (croix rouge)